

# ГРАФИЧЕСКОЕ ОПИСАНИЕ

местоположения границ населенных пунктов, территориальных зон, особо охраняемых природных территорий, зон с особыми условиями использования территории

Публичный сервитут с целью строительства ТП 10/0,4 кВ, ВЛ 10 кВ, ВЛ 0,4 кВ с установкой ПУ для электроснабжения объекта туристической отрасли по адресу: Пермский Край, Пермский район, квартал Западный (4500100071)

(наименование объекта, местоположение границ которого описано (далее - объект))

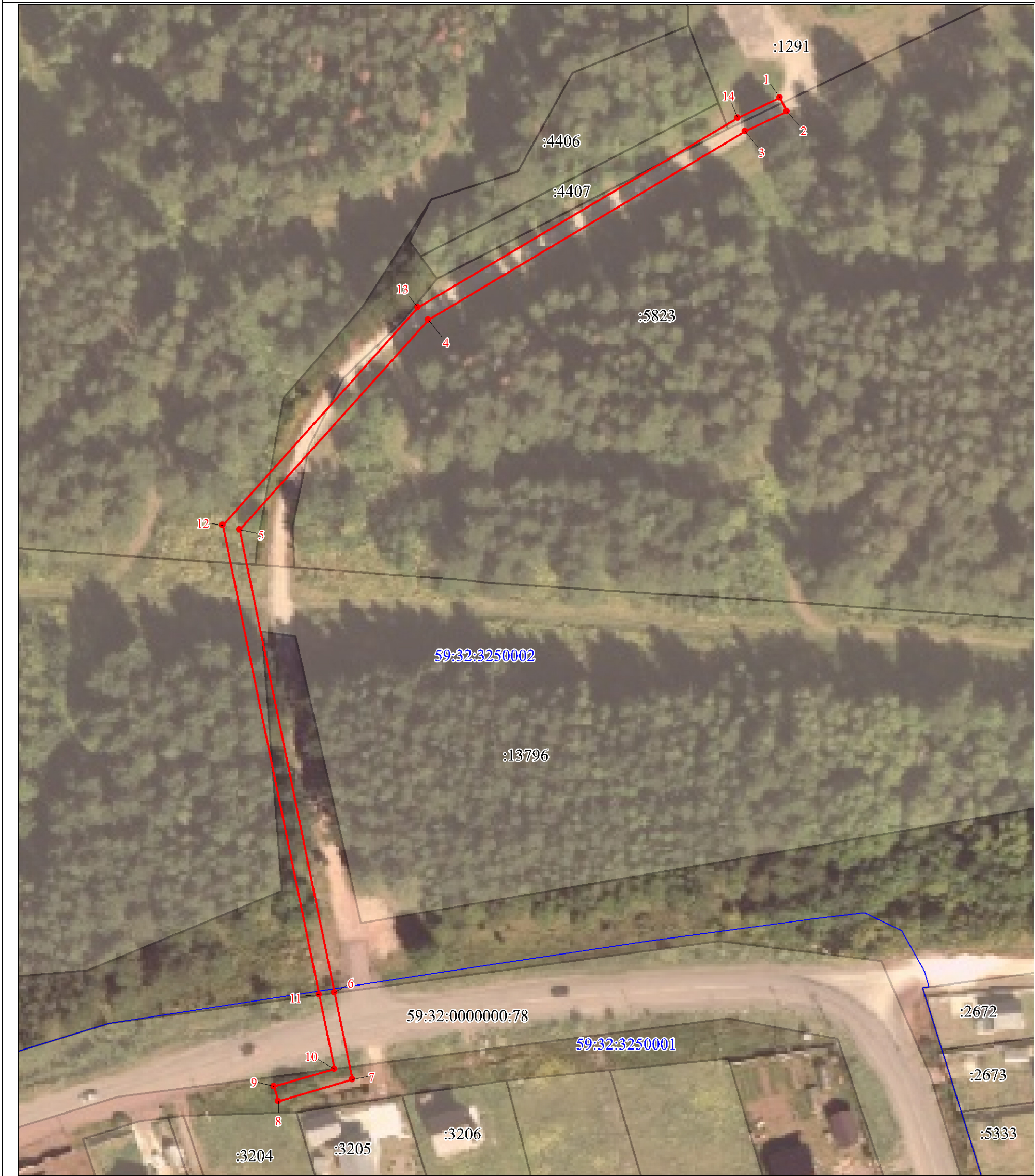
## Раздел 1

Сведения об объекте		
№ п/п	Характеристики объекта	Описание характеристик
1	2	3
1	Местоположение объекта	Пермский край, Пермский м.о.
2	Площадь объекта ± величина погрешности определения площади ( $P \pm \Delta P$ ), м²	1372 ± 13
3	Иные характеристики объекта	<p>1. Публичный сервитут с целью строительства ТП 10/0,4 кВ, ВЛ 10 кВ, ВЛ 0,4 кВ с установкой ПУ для электроснабжения объекта туристической отрасли по адресу: Пермский Край, Пермский район, квартал Западный (4500100071)</p> <p>2. Цель установления публичного сервитута: Размещение объектов электросетевого хозяйства, тепловых сетей, водопроводных сетей, сетей водоотведения, линий и сооружений связи, линейных объектов системы газоснабжения, нефтепроводов и нефтепродуктопроводов, их неотъемлемых технологических частей, если указанные объекты являются объектами федерального, регионального или местного значения, либо необходимы для организации электро-, газо-, тепло-, водоснабжения населения и водоотведения, подключения (технологического присоединения) к сетям инженерно-технического обеспечения, либо переносятся в связи с изъятием земельных участков, на которых они ранее располагались, для государственных или муниципальных нужд (далее также - инженерные сооружения)</p> <p>3. Срок публичного сервитута: Продолжительность: 49 лет</p> <p>4. Описание иной цели: Публичный сервитут с целью строительства ТП 10/0,4 кВ, ВЛ 10 кВ, ВЛ 0,4 кВ с установкой ПУ для электроснабжения объекта туристической отрасли по адресу: Пермский Край, Пермский район, квартал Западный (4500100071); правообладатель публичного сервитута – Публичное акционерное общество "Россети Урал", ОГРН 1056604000970, ИНН 6671163413, почтовый адрес: 620026, Свердловская область, г. Екатеринбург, ул. Мамина-Сибиряка, д. 140, адрес эл. почты: lesfondproekt@gmail.com, срок на 49 лет</p>

Раздел 2

Сведения о местоположении границ объекта					
1. Система координат МСК-59, зона 2					
2. Сведения о характерных точках границ объекта					
Обозначение характерных точек границ	Координаты, м		Метод определения координат характерной точки	Средняя квадратическая погрешность положения характерной точки (Mt), м	Описание обозначения точки на местности (при наличии)
	X	Y			
1	2	3	4	5	6
1	507333.65	2212406.32	Аналитический метод	0.1	-
2	507330.03	2212408.03	Аналитический метод	0.1	-
3	507324.97	2212397.28	Аналитический метод	0.1	-
4	507277.50	2212315.31	Аналитический метод	0.1	-
5	507223.89	2212266.22	Аналитический метод	0.1	-
6	507104.03	2212289.13	Аналитический метод	0.1	-
7	507081.53	2212293.43	Аналитический метод	0.1	-
8	507076.24	2212274.31	Аналитический метод	0.1	-
9	507080.09	2212273.24	Аналитический метод	0.1	-
10	507084.40	2212288.81	Аналитический метод	0.1	-
11	507103.55	2212285.15	Аналитический метод	0.1	-
12	507225.11	2212261.92	Аналитический метод	0.1	-
13	507280.65	2212312.77	Аналитический метод	0.1	-
14	507328.52	2212395.43	Аналитический метод	0.1	-
1	507333.65	2212406.32	Аналитический метод	0.1	-
3. Сведения о характерных точках части (частей) границы объекта					
Обозначение характерных точек части границы	Координаты, м		Метод определения координат характерной точки	Средняя квадратическая погрешность положения характерной точки (Mt), м	Описание обозначения точки на местности (при наличии)
	X	Y			
1	2	3	4	5	6
-	-	-	-	-	-

Схема расположения границ публичного сервитута



Масштаб 1:1000

Используемые условные знаки и обозначения:

	Характерная точка границы публичного сервитута
	Надписи номеров характерных точек границы публичного сервитута
	Образуемая граница публичного сервитута
	Часть границы, сведения ЕГРН о которой позволяют однозначно определить ее положение на местности
	Надписи кадастрового номера земельного участка
	Граница кадастрового квартала
	Обозначение кадастрового квартала